

PBV20-25N Serie

Motordrivna plattformstruckar och dubbelstaplare
Växelströmsdrift • **2.0 – 2.5 ton**

PBV20N
PBV20ND
PBV25NH

Öka produktiviteten... oavsett hur krävande jobbet är

Dessa kompakta men stabila plattformstruckar ger hög produktivitet inom en mängd olika komplexa och krävande användningsområden.

Tack vare växelströmsmotorerna är underhållskraven minimala samtidigt som effekt, kontroll, komfort och energieffektivitet är höga.

Den avancerade och lättanvända styrarmen skyddar förarens händer samtidigt som allt finns inom räckhåll för säker, bekväm och kontrollerad körning.

Både standardmodellen (PBV20N) och den tyngre modellen (PBV25NH) kan fås för att uppfylla olika behov. PBV25NH är avsedd att klara oavbruten intensiv användning över långa sträckor, med de tyngsta lasterna. Toppfarten är 8 km/tim. Standardmodellen PBV20N är idealisk för arbete med pallförflyttningar – inklusive sträckor över 50 meter – inom logistik-terminaler, industrilager och andra företagslokaler, samt vid lastning och avlastning av fordon.

Det finns också en genial modell för dubbla pallar (PBV20ND) som kan hantera två pallar samtidigt. Idealisk för lastning och avlastning av dubbeldäckade staplade pallar, som också klarar transportlastar på upp till 12 km/tim.

Ram och kaross

- **Robust konstruktion** ger exceptionell hållbarhet under alla arbetsförhållanden.
- **Låg tyngdpunkt** betyder stabil, säker drift.
- **Konstruktion med mycket god sikt** maximerar sikten över gaffelpetsarna och arbetsområdet.

Gafflar

- **Förstärkta gafflar** på PBV25NH ger extra hållfasthet för att klara intensivt arbete och tunga laster.
- **Avsmalnande gafflar** kan föras in i och dras ut ur pallan på smidigt sätt.
- **Kompakt duplexstativ** erbjuder två lyfthöjder (1 600 och 2 000 mm) med maximal lastkapacitet 2 000 kg (eller 1 000 kg på vardera gaffelparet), och ger optimal framåtsikt. (endast PBV20ND)



PBV20-25N Serie

Motordrivna plattformstruckar och dubbelstaplare

Växelströmsdrift • 2.0 – 2.5 ton

Egenskaper					
1.1	Tillverkare (förkortning)		Mitsubishi	Mitsubishi	Mitsubishi
1.2	Tillverkarens modellbenämning		PBV20N	PBV25NH	PBV20ND
1.3	Kraftkälla: (batteri, diesel, gasol, bensen)		Batteri	Batteri	Batteri
1.4	Operatörstyp: gående, stående eller sittande förare		Gång/Stående	Gång/Stående	Gång/Stående
1.5	Lastkapacitet	Q (kg)	2000	2500	1000 + 1000
1.6	Tyngdpunktsavstånd	c (mm)	600	600	600
1.8	Belastning hjulaxel till gaffelyta (sänkta gafflar)	x (mm)	960	980	946
1.9	Hjulbas	y (mm)	1385	1528	1553
Vikt					
2.1	Vikt inkl max last och max batteri	kg	2742	3468	3270 2)
2.2	Axeltryck med nominell last & batteri kör/last sida	kg	1053/1689	1214/2254	1270/2000 2)
2.3	Axeltryck utan last & med batteri kör/last sida	kg	600/142	752/216	920/350 2)
Hjul, drivlina					
3.1	Däck: P=Polyurethan, PT=Power Thane, Vul=Vulkolan, driv/last sida		Vul/Vul	Vul/Vul	Vul/Vul
3.2	Däckdimensioner, fram	(mm)	230x70	230x105	230x70
3.3	Däckdimensioner, bak	(mm)	85x75	85x90	85x75
3.4	Styrhjulens mått (diameter x bredd)	(mm)	150x50	150x50	150x50
3.5	Antal hjul, fram/bak (x=drivande)		2+1x/4	2+1x/4	2+1x/4
3.6	Spårvidd (hjulens mitt), lastsida	b10 (mm)	550	550	550
3.7	Spårvidd (hjulens mitt), drivningssida	b11 (mm)	385	385	385
Dimensioner					
4.4	Lyfthöjd (se tabell)	h3 (mm)	115	135	1600,2000
4.9	Höjd över styrarm/ styrkonsol (min/max)	h14 (mm)	1157/1349	1157/1349	1157/1349
4.14	Förrarplattformens höjd	h12 (mm)	145	145	145
4.15	Gaffelhöjd, helt nedsänkta	h13 (mm)	85	85	92
4.19	Totallängd	l1 (mm)	1839/2295	1962/2417	2037/2493
4.20	Längd till bakkant (inkl. gaffeltjocklek)	l2 (mm)	689/1145	812/1267	887/1343
4.21	Största bredd	b1/b2 (mm)	790	790	790
4.22	Gaffeldimensioner (tjocklek, bredd, längd)	s / e / l (mm)	50/165/1150	60/185/1150	56/185/1150
4.25	Bredd i ytterkant över gafflarna (min./max.)	b5 (mm)	550	550	570
4.32	Markfrigång mitt på hjulbasen, med last (sänkta gafflar)	m2 (mm)	35	25	25
4.33a	Arbetsbredd i gång (Ast) med 1000 x1200 mm pallar, lastas på tvären, plattform upp/ner	Ast (mm)	2315/2751	2448/2886	2637/2932
4.33b	Arbetsbredd i gång (Ast3) med 1000 x1200 mm pallar, lastas på tvären, plattform upp/ner	Ast3 (mm)	1909/2345	2029/2467	2089/2525
4.34a	Arbetsbredd i gång (Ast) med 800 x1200 mm pallar, lastas på längden, plattform upp/ner	Ast (mm)	2335/2771	2466/2904	2509/2945
4.34b	Arbetsbredd i gång (Ast3) med 800 x1200 mm pallar, lastas på längden, plattform upp/ner	Ast3 (mm)	2109/2545	2229/2667	2289/2725
4.35	Vändradie	Wa (mm)	1669/2105	1809/2247	1835/2271
Prestanda					
5.1	Körhastighet, med/utan last	km/h	9.0/9.0 (12.0 1)	8.0/8.0 (12.0 1)	8.5/8.5
5.2	Lyfthastighet, med/utan last	m/s	0.027/0.038	0.027/0.035	0.15/0.22
5.3	Sänkhastighet, med/utan last	m/s	0.052/0.029	0.076/0.041	0.26/0.21
5.7	Lutningsgrad, med/utan last	%	10/20	9.0/20.0	7/15
5.10	Arbetsbromsar (mekaniska/hydrauliska/elektriska/pneumatiska)		Elektrisk	Elektrisk	Elektrisk
Elmotorer					
6.1	Drivmotor kapacitet (60 min. låg intermittens)	kW	2.0	2.0	2.0
6.2	Lyftmotoreffekt vid 15 % intermittensfaktor	kW	1.0 (10%)	1.2 (10%)	2.2 (10%)
6.4	Batterispänning/kapacitet vid 5-timmars laddning	V /Ah	24/270,375	24/375,500	24/375
6.5	Batterivikt	kg	240,295	315,390	285
Övrigt					
8.1	Typ av körreglering		Steglös	Steglös	Steglös

I takt med att produkten förbättras kan även denna förteckning komma att uppdateras.

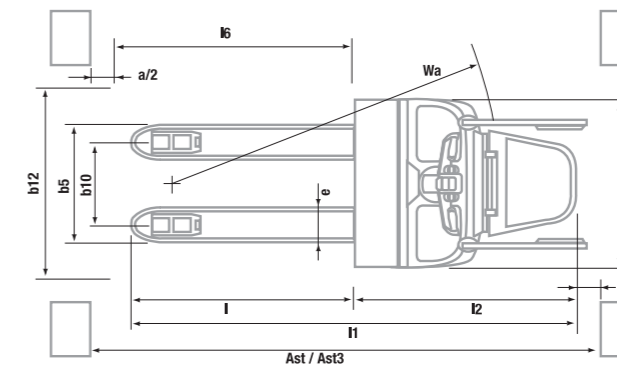
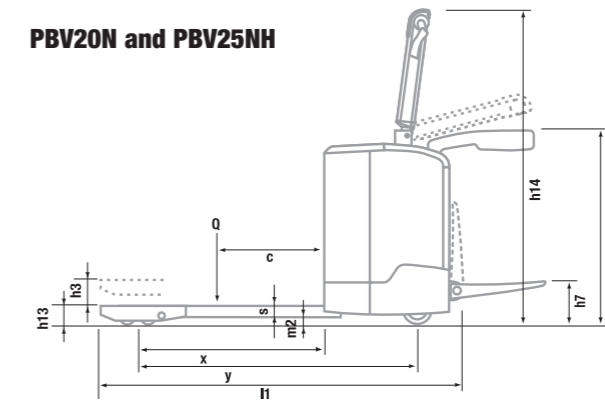
(1) Tillval: Högre körhastighet: 12 km/tim. med laster på upp till 600 kg. 2) = D2000



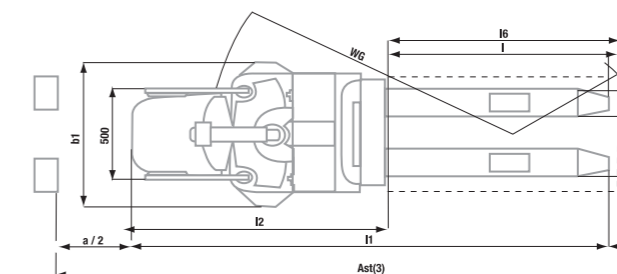
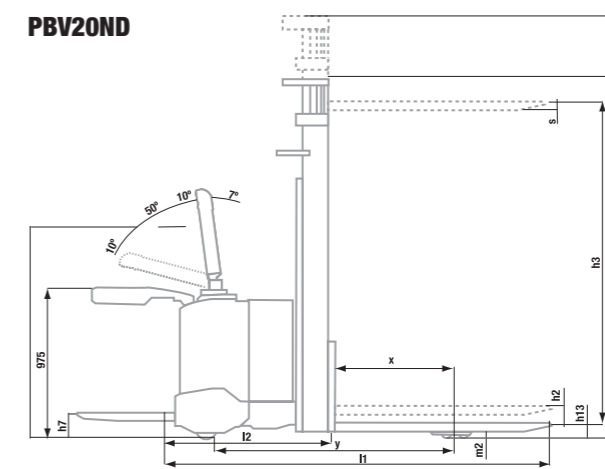
Kompakt duplexstativ

PBV20ND				
Masttyp	h3+h13 mm	h1* mm	h4* mm	h2+h13 mm
Duplex	1600	1371	2101	(155)
	2000	1571	2501	(155)

PBV20N and PBV25NH



PBV20ND



Ast = Bredd arbetsgång

Ast3 = Bredd arbetsgång (b12 ≤ 1000 mm)

Ast = $Wa + \sqrt{(l6 - x)^2 + (b12 / 2)^2} + a$

Ast3 = $Wa + l6 - x + a$

Wa = Vändradie

l6 = Palllängd

x = Belastning hjulaxel till gaffelyta

b12 = Pallbredd

a = Säkerhetsavstånd = 2 x 100 mm



Ergonomisk styrarm



Inbyggd laddare



Stor upphängd plattform



Kryp körningsfunktion



Vadderade sidostöd



Höghöghälsbatterier



Tydlig display

Drivning

- **Motor för växelströmsdrivning** betyder hög effekt för utmärkt drivkraft och rampprestanda, samt smidig, tyst och kontrollerad drift, utökad skiftlängd och lägre underhålls-krav.
- **Lastavkänningssystem** optimerar drivhjulstrycket på golvet när lasten ökar, för att ge enastående drivkraft och rampprestanda.
- **Ventilationsutrustning med hög kapacitet** på PBV25NH gör det möjligt att använda trucken oavbrutet utan att överhettas drivenheten och elsystemen, även i miljöer med höga temperaturer.
- **Flytande drivenhet** reducerar vibrationer för högre förarkomfort och lägre underhålls-krav.
- **Bredare drivhjul** på PBV25NH betyder mindre slitage och bättre grepp.

Styrssystem

- **Avancerad styrarm** ger det bästa inom ergonomisk design, komfort och säkerhet.
- **Liten vändradie** tillsammans med kompakt chassi och utmärkt sikt gör maskinen mycket lättmanövrerad.

Bromsar

- **Regenererande bromsning** ger effektiv kontroll och minskat bromsslitage.
- **Automatiska bromsar** förbättrar säkerheten och kontrollen på ramper.

Elektriska system och manöversystem

- **Programmerbar styrenhet** reglerar acceleration, hastighet, lyfthastighet och bromsning för att passa användningsområde och förare – ett mångsidigt system.
- **Inbyggd diagnos och inbyggd felminne** snabbar upp service och hjälper till att förhindra skador.
- **Höghöghälsbatterier** – 270-375 Ah standard samt 375-500 Ah för PBV25NH – utökar skiftlängden.
- **Batterirullar och snabbslås för batteri** – standard på PBV25NH – ger snabba byten.
- **Batteribyte i tvärlid** ger snabbare byten.

Förarmiljö och reglage

- **Krypkörningsfunktion och förbikoppling** för styrarmslås ingår som standardutrustning för maximal kontroll och säkerhet på begränsade ytor.
- **Stor upphängd plattform** hålls nere för enklare åtkomst och – tillsammans med högt placerade, vadderade sidostöd – ger en säker och ergonomisk stående ställning.
- **Gummimattor med bra grepp** skyddar mot halkning och ger dämpad komfort.
- **Tydlig display** uppmärksammar förare och servicetekniker på eventuella problem – vilket bidrar till att undvika skador och underlättar service.

Övriga funktioner

- **Långa serviceintervall** minskar stopptiderna och kostnaden för underhåll.
- **Rapid access-funktioner** ger snabb och enkel åtkomst till alla områden för kontroller och underhåll.
- **Dammskyddade lasthjul** kräver mindre underhåll och färre komponentbyten.

Tillval

- Elektriskt styrsystem
- PIN-kodenhet i stället för nyckel
- Högre körhastighet hos PBV20-25N(H) – 12 km/tim med laster upp till 600 kg
- Modifierad modell för fryshuskörning (klass III, -35 °C)
- Fast plattform med ryggstöd eller fasta sidostöd.
- Rullar för enkelt pallinförande
- Många olika gaffeldimensioner
- Kundens namn/logotyp/dekor på sidopanelerna
- Indikator för lastvikt
- Möjligheter till olika hjulmaterial för olika användningsområden
- Laststödsförlängare



Dubbelstaplaren
PBV20ND

när tillförlitlighet betyder allt

Den prisbelönta* serien gaffeltruckar och lagerutrustning från Mitsubishi har utvecklats för exceptionella prestanda och reell valuta för pengarna. De är byggda till en högre specifikation för att maximera produktivitet och ge verklig driftsäkerhet - oavsett användningsområde.

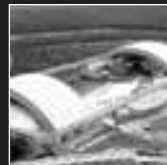
Detta är helt i linje med vad man kan förvänta sig från ett av världens största företag i teknikens framkant, som aldrig kan tänka sig att kompromissa med prestanda, kvalitet och driftsäkerhet.

Det betyder att vi ensamma kan uppfylla hela 98 % av alla dina hanteringsbehov, och erbjuda många olika konkurrenskraftiga finansieringsalternativ, bland annat kontantköp, uthyrning och leasing. Din lokala återförsäljare kan lotsa dig till exakt rätt produkt för ditt användningsområde... och din budget.

Eftersom vi inser hur mycket du förlitar dig på din Mitsubishi-truck har du dessutom bästa möjliga kundstöd i ryggen.

Genom ett nätverk av noggrant utvalda återförsäljare kan vi erbjuda program för kvalitetsunderhåll och kundtjänst, inklusive ett antal garantier som ger extra säkerhet.. Alla distributörer lagerför ett omfattande sortiment reservdelar, godkända av Mitsubishi. De backas upp av ett centrallager som lagerför bokstavligen talat miljontals delar, och som i 97 % av fallen kan hämta de delar du behöver direkt från lagerhyllan. Med andra ord, vid problem kan din gaffeltruck så gott som alltid åtgärdas omedelbart.

* Mitsubishi Forklift Trucks har erhållit fyra olika utmärkelser av Fork Lift Truck Association för framstående egenskaper inom områdena **Ergonomi, Miljö och Innovation.**



WSwSM0986 (04/08)
© 2008 MCFE
Printed in The Netherlands

mitforklift@mcf.nl
www.mitforklift.com

NOTE: Performance specifications may vary depending on standard manufacturing tolerances, vehicle condition, types of tyres, floor or surface conditions, applications or operating environment. Trucks may be shown with non-standard options. Specific performance requirements and locally available configurations should be discussed with your distributor of Mitsubishi forklift trucks. Mitsubishi follows a policy of continual product improvement. For this reason, some materials, options and specifications could change without notice.