



**Låglyftande  
plocktruck  
1.0 ton**



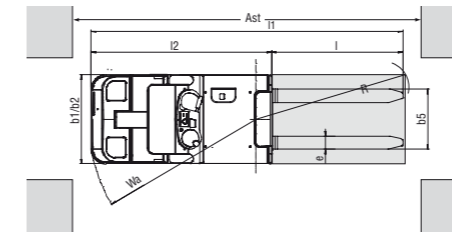
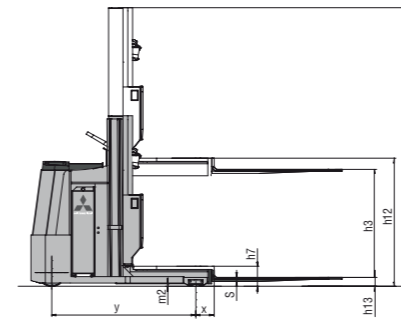
**OPBL10N  
OPBL10NF  
OPBL10NV**

Egenskaper				
1.01	Tillverkare (förkortning)		Mitsubishi	Mitsubishi
1.02	Tillverkarens modellbenämning		OPBL10N	OPBL10NF
1.03	Kraftkälla: (batteri, diesel, gasol, bensin)		Batteri	Batteri
1.04	Operatörstyp: gående, stående eller sittande förare		Stående	Stående
1.05	Lastkapacitet	Q (kg)	1000	1000
1.06	Tyngdpunktsavstånd	c (mm)	600	600
1.08	Belastning hjulaxel till gaffelyta (sänkta gafflar)	x (mm)	165	140
1.09	Hjulbas	y (mm)	1290	1270
Vikt				
2.01	Tjänstevikt	kg	2530	2570
2.03	Axeltryck utan last & med batteri kör/last sida	kg	630/900	675/895
Hjul, drivlina				
3.01	Däck: P=Polyurethan, PT=Power Thane, Vul=Vulkolan, driv/last sida		Vul/Vul	Vul/Vul
3.02	Däckdimensioner, fram		250x100	250x100
3.03	Däckdimensioner, bak		85x90	85x90
3.05	Antal hjul, fram/bak (x=drivande)		1x/4	1x/4
3.06	Spårvidd (hjulens mitt), lastsida	b10 (mm)	672	672
3.07	Spårvidd (hjulens mitt), drivningssida	b11 (mm)	-	-
Dimensioner				
4.02	Höjd med nedsänkt stativ (se tabell)	h1 (mm)	1550	1550
4.03	Frilyft (se tabell)	h2 (mm)	-	-
4.05	Total höjd med stativet upplyft	h4 (mm)	2460	2460
4.08	Förarsätets höjd eller plattformshöjd	h7 (mm)	180	180
4.11	Tilläggslyft	h9 (mm)	-	790
4.14	Förarplattformens höjd	h12 (mm)	1150	1150
4.15	Gaffelhöjd, helt nedsänkta	h13 (mm)	80	80
4.19	Totallängd	l1 (mm)	2795	2795
4.20	Längd till bakkant (inkl. gaffeltjocklek)	l2 (mm)	1645	1645
4.21	Största bredd	b1/b2 (mm)	800	1200
4.22	Gaffeldimensioner (tjocklek, bredd, längd)	s / e / l (mm)	40/120/1150	60/165/1150
4.25	Bredd i ytterkant över gafflarna (min./max.)	b5 (mm)	540	490-850
4.32	Markfrigång mitt på hjulbasen, med last (sänkta gafflar)	m2 (mm)	30	30
4.33a	Arbetsbredd i gång (Ast) med 1000 x1200 mm pallar, lastas på tvären	Ast (mm)	3040	3018
4.33b	Arbetsbredd i gång (Ast3) med 1000 x1200 mm pallar, lastas på tvären	Ast3 (mm)	2895	2870
4.34a	Arbetsbredd i gång (Ast) med 800 x1200 mm pallar, lastas på längden	Ast (mm)	3152	3133
4.34b	Arbetsbredd i gång (Ast3) med 800 x1200 mm pallar, lastas på längden	Ast3 (mm)	3095	3075
4.35	Vändradie	Wa (mm)	1530	1530
Prestanda				
5.01	Körhastighet, med/utan last	km/h	9/9	9/9
5.02	Lyfthastighet, med/utan last	m/s	0.14/ 0.19	0.14/ 0.19
5.03	Sänkhastighet, med/utan last	m/s	0.15/ 0.26	0.15/ 0.26
5.07	Lutningsgrad, med/utan last	%	5/15	5/15
5.10	Arbetsbromsar (mekaniska/hydrauliska/elektriska/pneumatiska)		Elektrisk	Elektrisk
Elmotorer				
6.01	Drivmotor kapacitet (60 min. låg intermittens)	kW	2.2	2.2
6.02	Lyftmotoreffekt vid 15 % intermittensfaktor	kW	3.0	3.0
6.04	Batterispänning/kapacitet vid 5-timmars laddning	V /Ah	24/375-465	24/375-465
6.05	Batterivikt	kg	280-360	280-360
Övrigt				
8.01	Typ av körreglering		Steglös	Steglös
8.04	Ljudnivå, medelvärde vid förarens öra	dB(A)	64	64

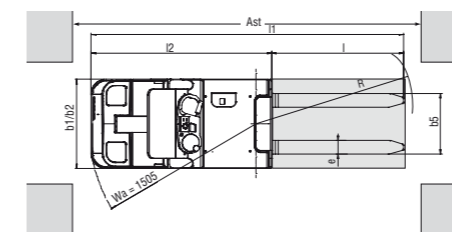
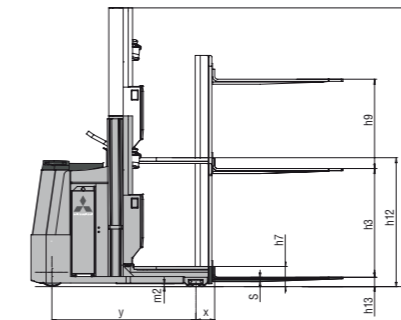


Tydlig display

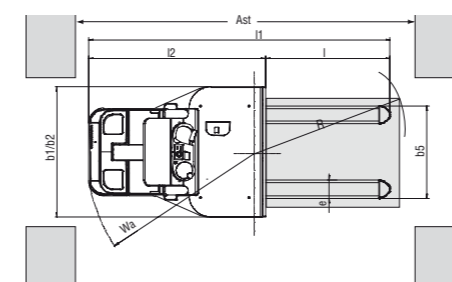
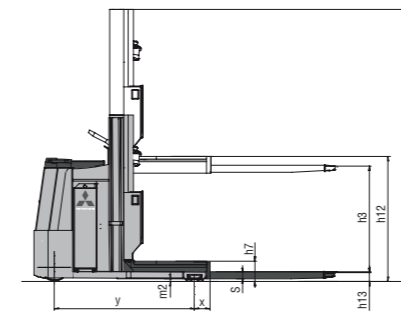
OPBL10N: Basmodell



OPBL10NF: Modell med höjbara gafflar



OPBL10NV: Modell med manuellt inställbar gaffelbredd



$$Ast = Wa + R + a$$

$$Ast = \text{Gångbreddsbehov } 90^\circ \text{ sväng}$$

$$Wa = \text{Vändradie}$$

$$a = \text{Säkerhetsavstånd} = 2 \times 100 \text{ mm}$$

$$R = \sqrt{(l6 + x)^2 + (b12 / 2)^2}$$

## Tillval

- Batteribytesanordning.
- Skyddsåge.
- Spänningsuttag 12V/8A för terminal eller streckkodsläsare.
- Slitstarka drivhjul anpassade för våta eller hala underlag.
- Stötdämpare i gummi.
- Gaffellängder från 800 mm till 1600 mm.

## Komfort

- För orderplockning på 1:a eller 2:a hyllnivån.
- Liten svängradie, endast 1500 mm, ger smidighet även på trånga utrymmen.
- Alla OPBL modeller är designade och anpassade för hantering av europapallar.
- Plattformshöjd medför bekväm plockning även på 2:a nivån.
- OPBL10NF har även gaffellyft.
- OPBL10NV har manuellt inställbar gaffelbredd, för olika typer av pallhantering samt varierande laster.

## Standardutrustning

- 360 graders elektrisk styrning.
- Kraftfull AC-motor.
- Manöverknappar på båda sidor av trucken.
- Steglös höjning/sänkning av plattform och gaffellyft.
- Batterirullar för enkelt batteribyte.
- Multifunktionell manöverdisplay med bl.a. batteri-indikator, timmätare och inbyggd feldiagnostik.
- Plocklisthållare.

## Underhåll

- Energieffektiv.
- Låga underhållskostnader.
- Enkel och smidig åtkomst till motorutrymme.
- AC-motor för en snabb acceleration och hög maxhastighet.

# när **tillförlitlighet** betyder **allt**

Den prisbelönta\* serien gaffeltruckar och lagerutrustning från Mitsubishi har utvecklats för exceptionella prestanda och reell valuta för pengarna. De är byggda till en högre specifikation för att maximera produktivitet och ge verklig driftsäkerhet - oavsett användningsområde.

Detta är helt i linje med vad man kan förvänta sig från ett av världens största företag i teknikens framkant, som aldrig kan tänka sig att kompromissa med prestanda, kvalitet och driftsäkerhet.

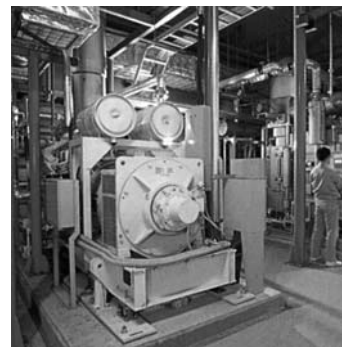
Det betyder att vi ensamma kan uppfylla hela 98 % av alla dina hanteringsbehov, och erbjuda många olika konkurrenskraftiga finansieringsalternativ, bland annat kontantköp, uthyrning och leasing.

Din lokala återförsäljare kan lotsa dig till exakt rätt produkt för ditt användningsområde... och din budget.

Eftersom vi inser hur mycket du förlitar dig på din Mitsubishi-truck har du dessutom bästa möjliga kundstöd i ryggen.

Genom ett nätverk av noggrant utvalda återförsäljare kan vi erbjuda program för kvalitetsunderhåll och kundtjänst, inklusive ett antal garantier som ger extra säkerhet. Alla distributörer lagerför ett omfattande sortiment reservdelar, godkända av Mitsubishi. De backas upp av ett centrallager som lagerför bokstavligen talat miljontals delar, och som i 97 % av fallen kan hämta de delar du behöver direkt från lagerhyllan. Med andra ord, vid problem kan din gaffeltruck så gott som alltid åtgärdas omedelbart.

*\* Mitsubishi Forklift Trucks har erhållit **fyra** olika utmärkelser av Fork Lift Truck Association för framstående egenskaper inom områdena **Ergonomi, Miljö** och **Innovation**.*



WSwSM0968 (10/07) ok  
© 2007 MCFE  
Printed in The Netherlands

[mitforklift@mcf.nl](mailto:mitforklift@mcf.nl)  
[www.mitforklift.com](http://www.mitforklift.com)

NOTE: Performance specifications may vary depending on standard manufacturing tolerances, vehicle condition, type of tyres, floor or surface conditions, applications or operating environment. Trucks may be shown with non-standard options. Specific performance requirements and locally available configurations should be discussed with your Mitsubishi Forklift Trucks distributor. Mitsubishi follows a policy of continual product improvement. For this reason, some materials, options and specifications could change without notice.